

2023年3月31日に、1名の卒園児が巣立っていきました。
卒園式に臨席していただいた保護者の皆様、感謝しております。
卒園ということを感じ、年長児の友だちが卒園するというのが実際どういうことなのかを知っていくのはこれからです。生活していく中で、少しずつ今までとの違いを感じていくと思います。



その時の心の状態に向き合って、新しい体制に徐々に変化していくことを願っています。

保育は、日々つながっています。短編ではありません。日々の保育の経験が、積み重ねになって次のステップになっていきます。日々のつながりを大切にしていきたいと思っています。

子どもの縦社会の中での育ち合いが自然に表れてきています。児童クラブのメンバーとの関りで自分の位置が変わってきたり、保育室の活動の仕方が変わってきたり・・・これからいろいろな関わりを経験していくことでしょう。その中で今まで一緒に活動してきた友だちとは、関係が深くなっていくと思います。関係が深まることで、いろいろな感情がでてきて、感情のぶつかり合いが起こってくるかもしれません。その感情もしっかりと味わい、その時の自分に向き合っていくことができるように援助していきたいと思っています。

子どもたちの変化をキャッチできるように、保育室と家庭が



して、変化に合ったサポートがで連携をとっていくことを望んでいます。

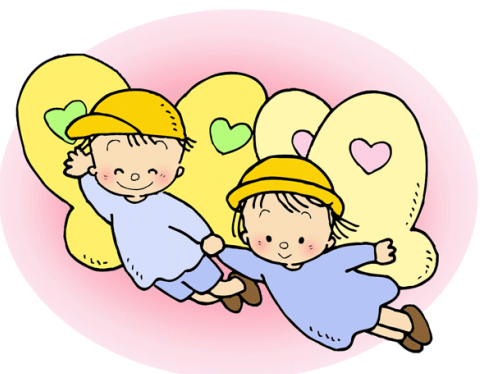
ご協力をよろしくお願いいたします。



基本保育時間は、
7:30～18:30です。
7:00～7:30、
18:30～19:00
利用希望の方は
ご相談ください。



インクルーシブ コミュニティ スマイルでは
ありのままのあなたを受けとめます。
子どもたちが自分で考え判断し、行動できるように
援助していきたいと思えます。



○子育て広場について

新型コロナウイルス感染症拡大防止のために 2021 年度・2022 年度は園外保育のみ行ってきました。

今年度は、様子を見て平日の子育て広場の開催を考えていきたいと思っています。が、当面、園外保育の企画を中心に行いますので、ご理解の上、ご参加ください。

○気温差が激しい日が続いています。洋服の着脱で体温調整ができるように、着脱しやすい服装でお願いいたします。