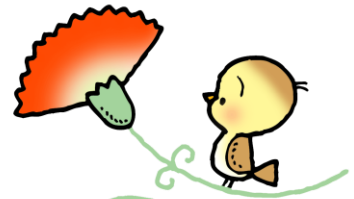


『子どもたちにとって 意味のある生活』とは、どんなことでしょうか？



子どもは、生活の中で最もよく学ぶものです。
お散歩に行ったら、虫たちの生態、草花の種類、食べられる草花、食べるためにお料理、交通ルール、歩くときのルール、施設を使うためのルール・・・
大人の指示の下では学ぶことができず、共に生活をしているから、みんなの背中を見て育っているから、伝授されているから学ぶことができていることを感じます。特に、『ルールのような約束事も決して自分を抑える物ではなく、ルールがあるおかげでみんなが自己発揮しながら楽しく生活できる。ルールは必要なものだ。』ということを生の中で体験しながら学んでいます。

実際、一時預かり保育を利用している子どもたちとのかかわりの中で、毎日生活している自分たちとしては当たり前のことなのに、「強い口調で言われていやだった」「〇〇ちゃんばかりで使っていていやだった」「片づけをしなくていやだった」と共に生活を一緒にすることで気づくことも、学びとして蓄積されています。「初めてのお友だちには教えてあげないとわからないことがたくさんあるんだ。」「教えてあげないと・・・」「でも、がまんできないこともある・・・」その気持ちをどうやって解決していくかを体験することも大きな学びとなるのです。いつものメンバーでは、わからないことです。そこで大切なのは、子どもの出すサインを正確に読み取ってあげることです。サインを正確に読み取ってあげれば、子どもは順調に伸びていくのです。サインを受け止めてくれたこと、ありのままの自分を受け入れてもらったことは、自分が大切にされていることに結び付きます。自分が大切にされていることを十分実感できれば意欲的になれるのです。

子どもは、学ぶ意欲と学ぶ力を持った有能な学び手です。その力を大切にしていきたいと思います。

保育室 すまいる の 保育とは、
『子どもたちにとって 意味のある生活』
を 共に作り出すことです

<親子遠足について>

5月18日(土)、親子遠足を予定しております。
先にお知らせした行事予定では行き先が西藏王運動公園となっておりますが、子どもたちが泥遊びに興味を持っているので、親子一緒に泥遊びが経験できる場所、海岸公園冒険広場に変更いたします。
詳細は遠足のお便りでご確認ください。



基本保育時間は、7:00~19:00です。
7:00~7:30、
18:30~19:00
の利用の場合は、お知らせください。

《お 知 ら せ》

○お天気が良い時には、園外にでかけます。歩きやすい靴の準備をお願いします。クロックスのサンダルのような履物は、滑ったり、脱げたりしやすいようです。なるべく運動靴などのご用意をお願いいたします。保育室に置き靴にしてください。良いです。

○気温差が激しい日が続いています。洋服の着脱で体温調整ができるように、着脱しやすい服装でお願いいたします。半袖のご用意もお願いいたします。